



Shark

蒸汽除菌拖把快速使用指南
QUICK START GUIDE

D11

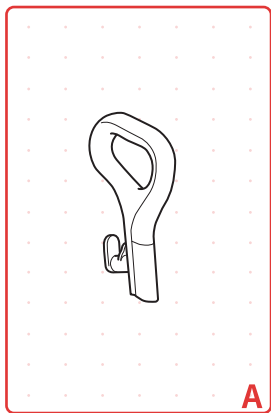
THE POWER OF
STEAM
MADE EASY

Shark

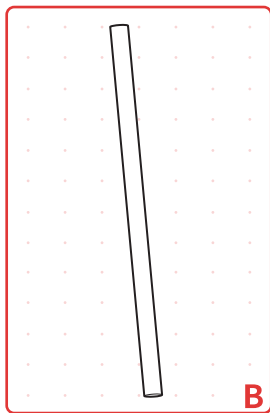
所有部件

WHAT'S INSIDE

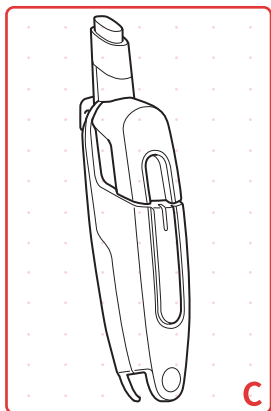
请务必在使用吸尘器之前仔细阅读随附的Shark®使用说明。



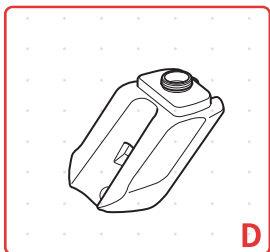
手柄



金属杆



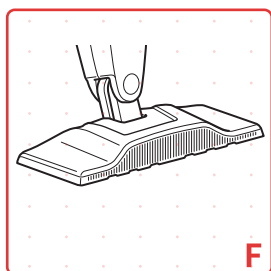
机身



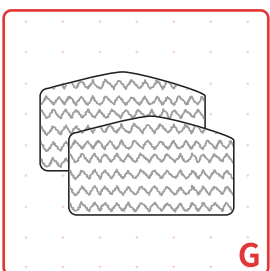
水箱



水箱盖



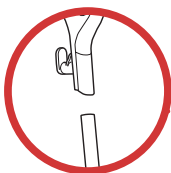
拖把头



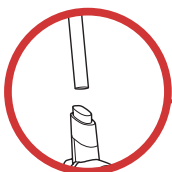
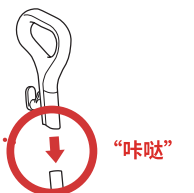
单面方形抹布 (2块)

安装

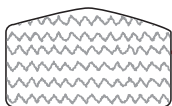
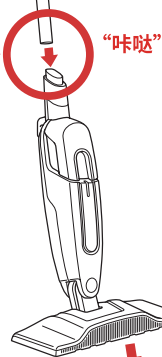
ASSEMBLY



1
将拖把手柄和金属杆对齐，保证它们内侧的箭头符号都朝前。将金属杆的一端插入手柄内，直到发出安装到位的咔哒声。



2
将拖把手柄和金属杆对齐，其内侧的箭头符号都朝前。将金属杆的一端插入拖把机身的顶端，同时滑动插入，直到发出安装到位的咔哒声。



3

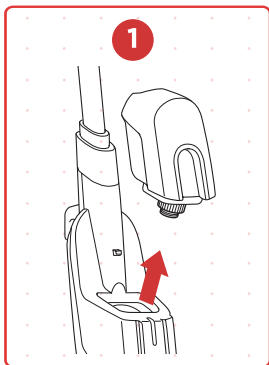
将单面方形抹布放在地板上，有易扣带的一面朝上。将拖把头在单面方形抹布的正上方对准，然后将拖把头下压到单面方形抹布上。易扣带将单面方形抹布固定到拖把头上。

使用

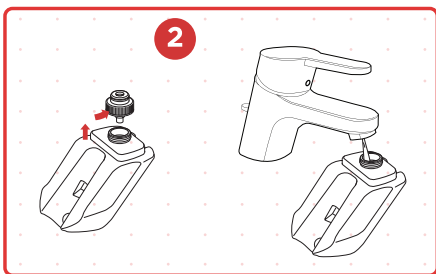
HOW TO USE

水箱加水

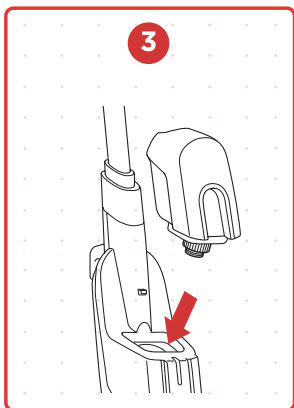
1 要取下水箱，先将水箱上提，然后从蒸汽除菌拖把机身上将其取下。



2 逆时针方向旋转水箱盖，将其拧开。使用纯净水将水箱加满。

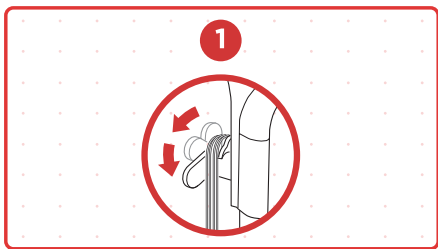


3 盖上水箱盖，顺时针方向将其拧紧。要更换水箱，将水箱盖朝下对齐。将水箱盖放入蒸汽除菌拖把机身内的孔内，并向下滑动水箱，直到发出安装到位的咔哒声。

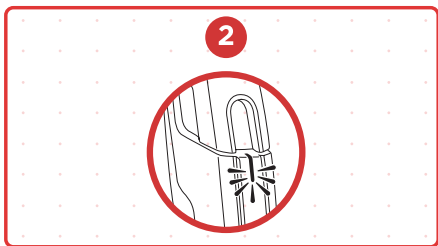


使用蒸汽除菌拖把

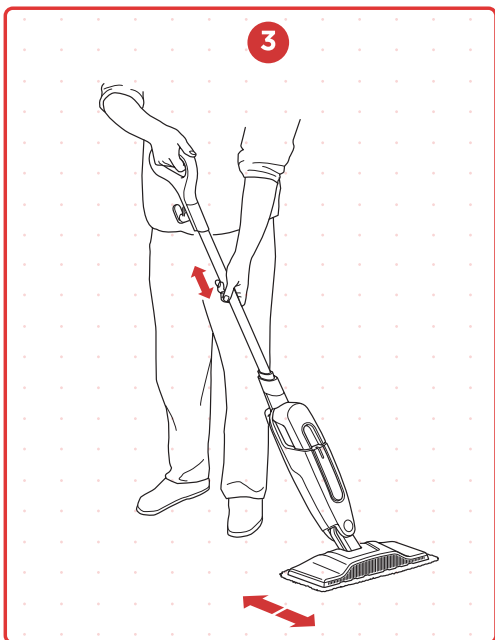
- 1 拉起并扭动绕线挂钩，将电源线完全松开。当蒸汽除菌拖把电源插头插入电源插座时，电源灯将亮起。



- 2 30秒后，向下泵动提手几次，让蒸汽除菌拖把作好准备并释放蒸汽。



- 3 前后移动蒸汽除菌拖把，即可自动自定义设置蒸汽喷射量。





扫一扫，延长您的保修期

美国科技清洁专家
www.sharkclean.com.cn

非常感谢您选购Shark®产品，如果您对产品有任何疑问，欢迎拨打我们的服务热线400-650-0048或者登陆我们的官方网站www.sharkclean.com.cn

Thank you for choosing Shark. If you have any doubt or query, please contact us at 400-650-0048 or visit us online at www.sharkclean.com.cn